

◎ 指數行情即時走勢



可點選上、下頁功能，將依照商品代碼依序切換商品報價。點選換股鍵，則可輸入股號、股名、分類方式快速查詢報價。

提供設定、走勢、分類、明細、技術之子功能

提供該商品即時走勢，點選畫面尚可出現查價線。可將查價線指向即時走勢圖任一時間點，系統將提供該時間之成交價、量資訊。

提供該商品之報價明細資料。

◎ 指數行情設定



點選設定鍵，提供雙龍抱線圖功能。

目前提供上市、上櫃、大台、電子期、金融期之雙線圖功能，協助用戶快速掌握市場脈動。

線圖更新方式：當線圖顯示不完全，可點選重劃走勢或更新走勢功能，系統將重劃線圖。

跑馬燈：提供加權指數、新聞跑馬、系統公告之跑馬燈訊息。

連線狀態：若為藍色則代表連線正常。當連線中斷時，則出現紅色畫面。

◎ 指數行情雙線走勢



透過設定完成所要查詢的雙線圖項目後，系統會將另一線圖以紫色方式呈現於即時走勢圖中。

◎ 指數行情走勢



走勢：提供快速查詢加權指數及櫃買指數即時走勢報價功能。

◎ 指數行情分類選單

加權指	6.74%	橡膠指	6.51%
水泥指	6.87%	汽車指	5.69%
食品指	6.72%	電子指	6.75%
塑膠指	6.93%	營建指	6.77%
紡織指	6.70%	運輸指	6.83%
機電指	6.18%	觀光指	6.90%
電纜指	6.56%	金融指	6.84%
化工指	6.13%	百貨指	6.59%
玻璃指	6.78%	其他指	6.17%
造紙指	6.89%	非電指	6.74%
鋼鐵指	6.82%	非金指	6.73%

分類：提供上市漲跌、上櫃漲跌之快速分類報價功能。

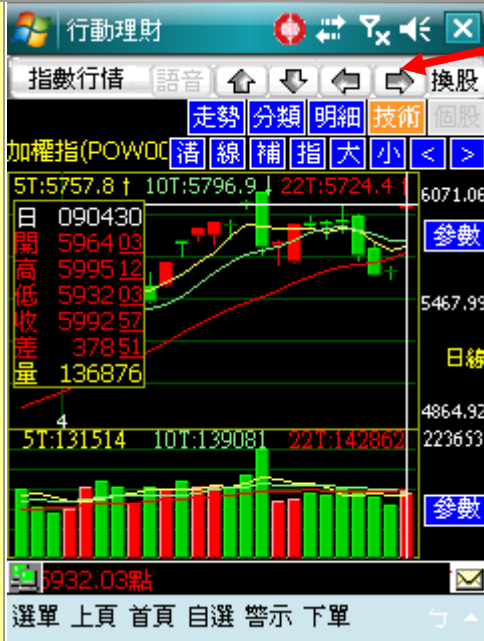
上市漲跌：畫面呈現方式，可協助用戶快速掌握大盤走勢方向。

◎ 指數行情明細

時間	指數	漲跌	總額(億)	漲家	跌家
13:30	5992.57	378.51	1368.76	1056	198
13:25	5992.62	378.56	1351.74	1063	196
13:24	5992.77	378.71	1351.35	1062	195
13:23	5992.71	378.65	1348.26	1065	195
13:22	5992.61	378.55	1345.67	1077	195
13:21	5992.34	378.28	1343.82	1082	195
13:20	5992.33	378.27	1341.65	1085	195
13:19	5992.74	378.68	1339.38	1091	195
13:18	5992.78	378.72	1336.97	1086	196
13:17	5992.96	378.90	1334.70	1095	197
13:16	5993.08	379.02	1333.33	1096	196
13:15	5993.35	379.29	1331.54	1102	194

明細：提供指數類，分時價量明細即時及完整報價明細資料功能；可點選上、下頁功能鍵，切換上、下頁之分時報價明細資訊。

指數行情技術



上、下鍵：代表依照商品代碼切換技術分析。  
 左、右鍵：代表切換整頁技術分析報價。  
 換股鍵：代表快速切換商品報價。

清除：代表清除趨勢線。清除時劃過趨勢線即可清除。  
 線：代表趨勢線功能。  
 補：代表重新下載資料  
 指：可切換不同技術線圖  
 大鍵：代表放大技術分析圖。  
 小鍵：代表縮小技術分析圖。  
 < 鍵：代表依照日期向左移動技術分析之查價線。  
 > 鍵：代表依照日期向右移動技術分析之查價線。