

◎ 個股報價



個股報價進入方式:

除了從首頁、選單進入外，可從指數行情→點擊指類股指→點選「個股」後，呈現該類股之個股欄位報價畫面。

可於欄位報價中，直接點任一欄位，即可出現該商品之即時走勢圖。

點選「股名」：則可出現加入自選、個股報價及康和下單、警示設定功能。

◎ 個股報價之換股



可於空格中，輸入股票代號或股名檢索。

點選股名進入個股走勢。

◎ 個股行情走勢



可點選上、下頁功能，將依照商品代碼依序切換商品報價。點選換股鍵，則可輸入股號、股名、分類方式快速查詢報價。

提供下單、設定、報價、價量、技術、自選、新聞及基本之八個子功能。

提供該商品即時走勢，點選畫面尚可出現查價線。可將查價線指向即時走勢圖任一時間點，系統將提供該時間之成交價、量資訊。

提供該商品之報價明細資料。

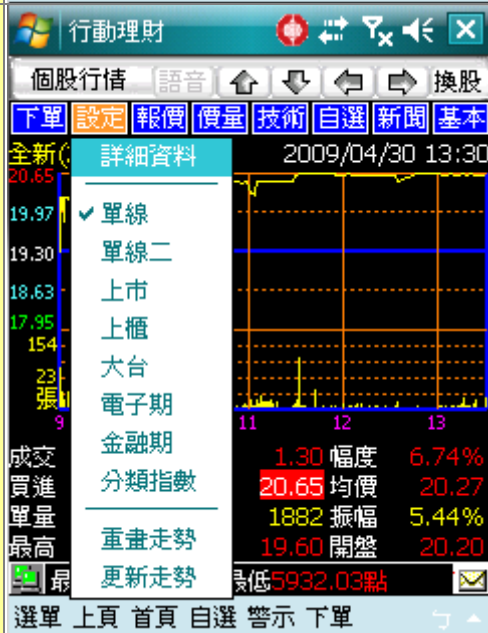
◎ 個股行情下單

下單：提供證券下單功能。
 委回：提供當日委託回報功能。
 成回：提供當日成交回報功能。
 對帳：提供個人對帳查詢功能。
 庫存：提供個人庫存查詢功能。

使用下單功能務必要先至康和證券開戶並下載CA憑證。

委託價格：系統預設為限價，但可透過－、＋修改委託價格。也可以透過價格快速輸入價，點選現貨價、漲停價、平盤價、跌停價或是透過最佳五檔價位輸入委託價。

◎ 個股行情設定



點選設定鍵，提供雙龍抱線圖功能。

目前提供單線一、單線二、上市、上櫃、大台、電子期、金融期、分類指數之雙線圖功能，協助用戶快速掌握市場脈動。

單線一：代表完整呈現即時走勢圖。

單線二：代表依照即時走勢幅度大小，放大即時走勢圖。

分類指數：代表依照該商品所屬類股提供雙龍抱功能。例如：若查詢的個股為中鋼，則點選設定之分類指數功能，則即時線圖將提供中鋼及鋼鐵類股即時走勢。

◎ 個股行情報價

時間	買進	賣出	成交	漲跌	單量
13:30:00	20.50	20.60	20.60	1.30	23
13:24:00	20.50	20.55	20.60	1.30	15
13:24:00	20.55	20.60	20.55	1.25	1

買		賣	
8	20.60	20.65	93
2	20.55	--	0
13	20.50	--	0
11	20.40	--	0
7	20.35	--	0

成交	20.60	漲跌	1.30	幅度	6.74%
買進	20.60	賣出	20.65	均價	20.27
單量	23	總量	1882	振幅	5.44%
最高	20.65	最低	19.60	開盤	20.20

報價：提供個股之最佳五檔報價資訊。

五檔買賣力道圖：提供該個股最佳五檔之買賣力道分析。若紅色百分比大於綠色百分比，代表買方力道強勁。反之，賣方力道強勁。

◎ 個股行情分時

時間	買進	賣出	成交	漲跌	單量
13:30:11	20.50	20.60	20.60	1.30	23
13:24:35	20.50	20.55	20.60	1.30	15
13:24:15	20.55	20.60	20.55	1.25	1
13:23:49	20.55	20.60	20.60	1.30	1
13:23:22	20.55	20.60	20.55	1.25	1
13:22:09	20.60	20.65	20.60	1.30	10
13:20:27	20.60	20.65	20.65	1.35	1
13:18:22	20.55	20.60	20.60	1.30	5
13:17:57	20.55	20.60	20.60	1.30	1
13:17:06	20.60	20.65	20.60	1.30	1
13:16:40	20.60	20.65	20.65	1.35	20

價量：點選價量功能鍵，系統將呈現分時價量表，在點選一次價量功能鍵，則切換為分價量表。

即時價位：提供該商品之即時價位及漲跌價位資訊。

◎ 個股行情分價

成交	20.60	漲跌	1.30	幅度	6.74%
買進	20.60	賣出	20.65	均價	20.27
單量	23	總量	1882	振幅	5.44%
最高	20.65	最低	19.60	開盤	20.20

20.50	389	20.10	42
19.60	354	20.30	32
20.65	324	20.45	31
20.60	264	20.00	20
20.20	190	19.70	12
19.80	125	19.85	10
20.55	76	20.15	6

分價量表：提供該商品當日之分價量資訊。並且依照顏色標示，開盤、最高、最低及收盤(現價)資訊。

即時價位：提供該商品之即時價位及漲跌價位資訊。

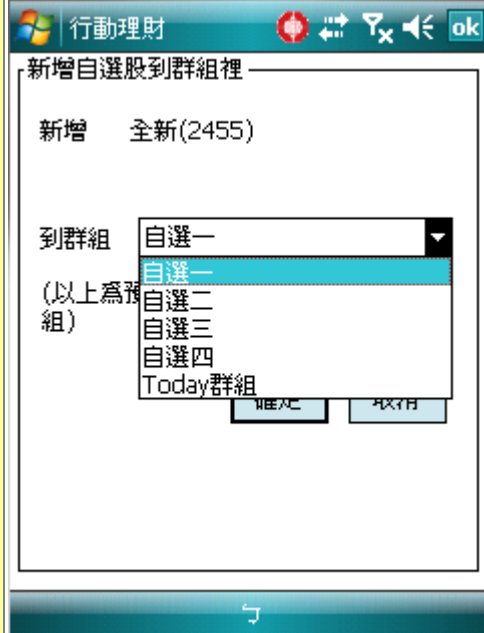
上、下頁資訊：若分價量表超過一頁時，可透過上、下鍵方式點選切換下頁。分價量表下方，亦提供該商品之分價量表之頁次提示。

◎ 個股行情技術



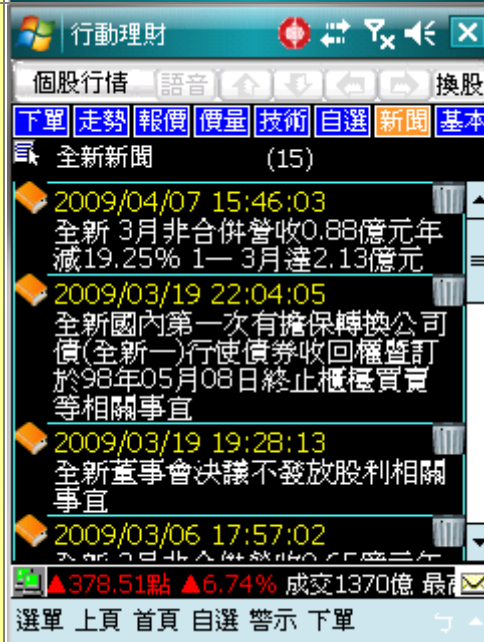
技術：點選後代表進入該商品之技術分析功能。
 清除：代表清除趨勢線。清除時劃過趨勢線即可清除。
 線：代表趨勢線功能。
 補：代表重新下載資料
 指：可切換不同技術線圖
 大鍵：代表放大技術分析圖。
 小鍵：代表縮小技術分析圖。
 < 鍵：代表依照日期向左移動技術分析之查價線。
 > 鍵：代表依照日期向右移動技術分析之查價線。

◎ 個股行情自選



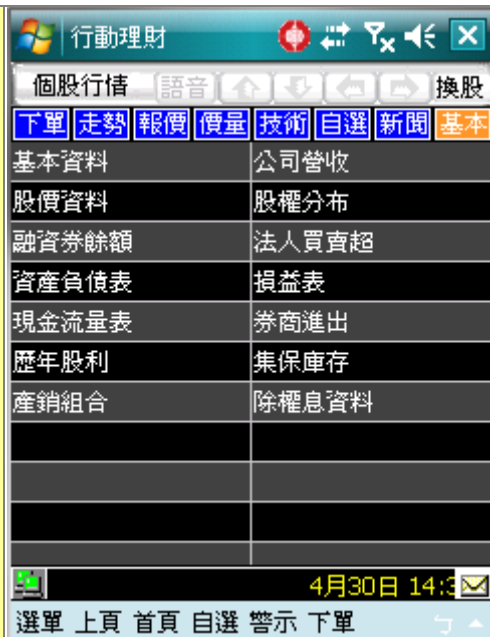
自選：點選自選代表把該商品加入自選股中；目前系統提供四組自選及 Today 群組，每組群組不限個股支數。
 Today 群組，當回到 PDA 手機 Today 畫面時，存入 Today 群組中的個股，可呈現輪播動作。

◎ 個股行情新聞



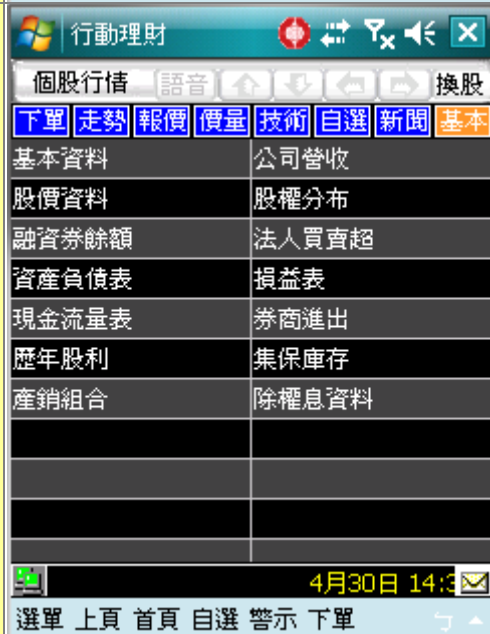
新聞：透過個股即時走勢功能，點選新聞鍵，可快速查詢該個股之即時新聞。
 若要查詢全部財經即時新聞，可透過首頁/財經新聞功能鍵中進入查詢。
 新聞內文查詢：點選任一則新聞標題，可進入該新聞之內文。
 新聞刪除：點選垃圾桶可刪除該則新聞。

◎ 個股行情基本



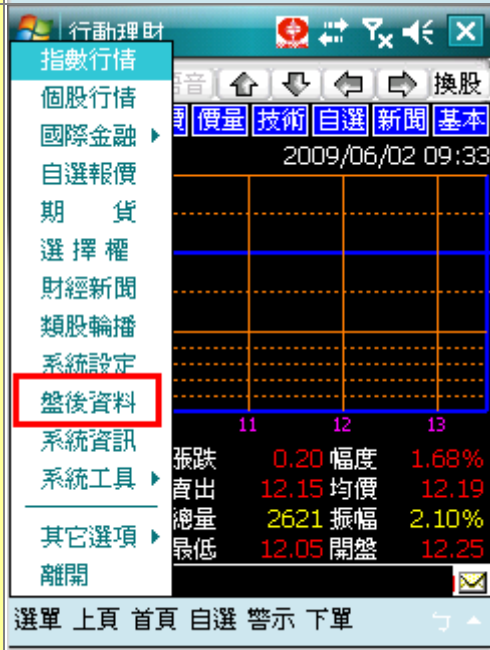
基本：點選基本功能鍵，可查詢該個股之基本資料、公司營收、股權分布、融資券餘額及法人買賣超等資本資訊。未來系統將在陸續提供更多加值基本資訊。

◎ 個股行情基本



基本：點選基本功能鍵，可查詢該個股之基本資料、公司營收、股權分布、融資券餘額及法人買賣超等資本資訊。未來系統將在陸續提供更多加值基本資訊。

◎ 盤後資料



盤後資訊：自[選單]選取[盤後資料]，內容提供22種盤後資訊，可透過下拉式選單挑選不同的盤後資訊。

◎ 盤後資料目錄

行動理財	
盤後資料 語音 換股	
資券餘額	法人買賣超金額
上市法人買賣超	上櫃法人買賣超
上市土洋對做表	上櫃土洋對做表
上市融資變化排行	上市融券變化排行
上櫃融資變化排行	上櫃融券變化排行
外資買進融資餘額減少	本月理財行事曆
次月理財行事曆	上市黃金交叉
上櫃黃金交叉	上市死亡交叉
上櫃死亡交叉	上市均線反轉上揚
上櫃均線反轉上揚	上市均線反轉下彎
上櫃均線反轉下彎	承銷抽籤
5月4日 14:30 加權指633	
選單 上頁 首頁 自選 警示 下單	

盤後資訊商品連結報價：盤後資訊若有顯示商品名稱，則可點選該商品名稱，系統將主動切換該商品之即時報價。