

◎ 期貨



從首頁點擊「期貨」圖示進入。

◎ 期貨欄位報價

| 股名 | 成交 | 漲跌 | 線圖 |
|--------|--------|-------|-------|
| 加權指 | 5993 | 378.5 | |
| SIMX台指 | 236.3 | 27.9 | |
| 台指近 | 6015 | 393 | |
| 小台近 | 6015 | 393 | |
| 櫃買近 | 92.7 | 6.1 | |
| 非金電近 | 7256 | 474 | |
| 電子近 | 245.20 | 16.00 | |
| 金融近 | 664.0 | 43.4 | |
| 台50近 | 4211 | 223 | |
| 摩台近 | 222.90 | 14.50 | |

進入期貨功能選單，將首先進入近月期貨商品欄位報價功能。

快速切換期貨商品，可透過下拉式選單，快速搜尋期貨商品。

股名選單：點選股名欄位可出現加入自選及台股報價功能選單。

即時走勢：點選商品報價欄位可進入即時走勢功能。

◎期貨走勢



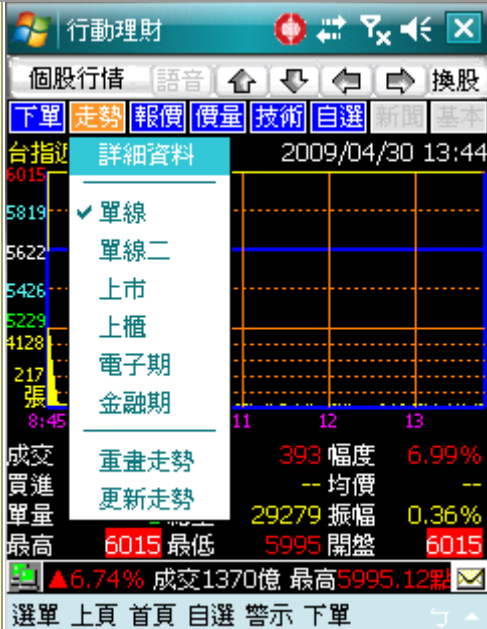
提供期貨商品報價更新時間。

提供期貨即時走勢功能。

提供期貨報價明細功能。

上、下鍵功能，提供依商品代碼順序，快速切換商品。

◎期貨設定



點選設定鍵，提供雙龍抱線圖功能。

目前提供單線一、單線二、上市、上櫃、大台、電子期、金融期、分類指數之雙線圖功能，協助用戶快速掌握市場脈動。

單線一：代表完整呈現即時走勢圖。

單線二：代表依照即時走勢幅度大小，放大即時走勢圖。

分類指數：代表依照該商品所屬類股提供雙龍抱功能。例如：若查詢的個股為中鋼，則點選設定之分類指數功能，則即時線圖將提供中鋼及鋼鐵類股即時走勢。

◎期貨報價

台指近 2009/04/30 13:44

| 時間 | 買進 | 賣出 | 成交 | 漲跌 | 單量 |
|----------|------|----|------|-----|----|
| 13:44:00 | 6015 | -- | 6015 | 393 | 1 |
| 13:44:00 | 6015 | -- | 6015 | 393 | 1 |
| 13:42:00 | 6015 | -- | 6015 | 393 | 1 |

| 買 | | 賣 | |
|------|------|----|---|
| 9471 | 6015 | -- | 0 |
| 49 | 6014 | -- | 0 |
| 13 | 6013 | -- | 0 |
| 34 | 6012 | -- | 0 |
| 8 | 6011 | -- | 0 |

最佳虛擬一檔

| | | | |
|---|------|----|---|
| 1 | 6014 | -- | 0 |
|---|------|----|---|

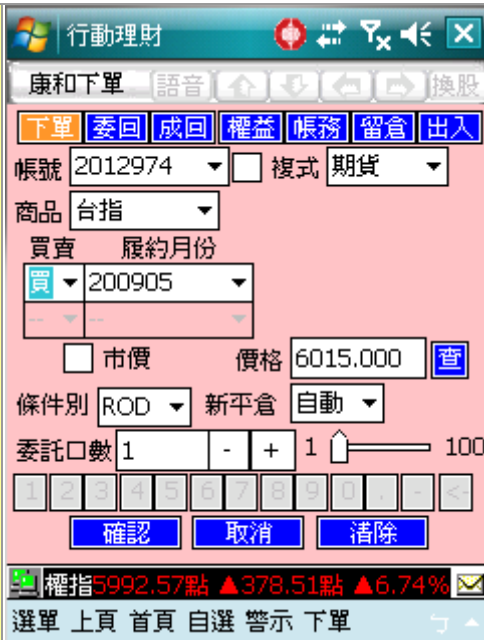
| | | | | | |
|----|------|----|-------|----|-------|
| 單量 | 1 | 總量 | 29279 | 振幅 | 0.36% |
| 最高 | 6015 | 最低 | 5995 | 開盤 | 6015 |

4月30日 14:30 加權指5992.57點 ▲3

報價：提供商品之最佳五檔報價資訊。

五檔買賣力道圖：提供該個股最佳五檔之買賣力道分析。若紅色百分比大於綠色百分比，代表買方力道強勁。反之，賣方力道強勁。

◎期貨下單



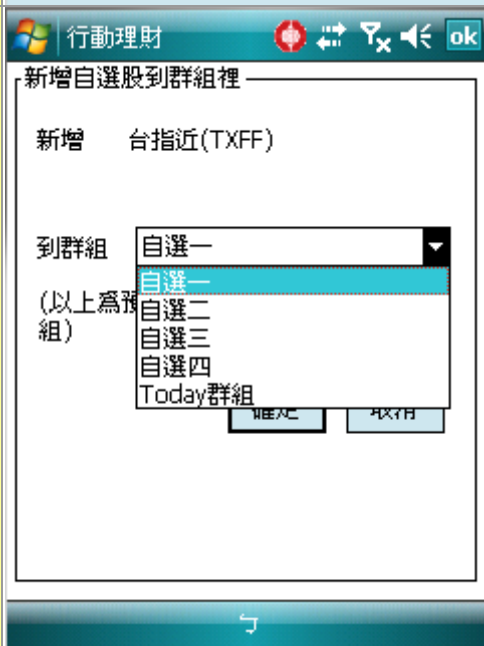
下單：提供期權下單功能。
 委回：提供當日委託回報功能。
 成回：提供當日成交回報功能。
 權益：個人權益查詢功能。
 帳務：個人帳務查詢功能。
 留倉：提供留倉查詢功能。
 出入：提供出入存查詢功能。
 使用下單功能務必要先至康和證券開戶並下載CA憑證。
 委託價格：系統預設為現價，但可透過－、＋修改委託價格。
 條件別：ROD、IOC、FOK
 新平倉：自動、新倉、平倉、當沖

◎期貨技術分析



技術：點選後代表進入該商品之技術分析功能。
 清除：代表清除趨勢線。清除時劃過趨勢線即可清除。
 線：代表趨勢線功能。
 補：代表重新下載資料
 指：可切換不同技術線圖
 大鍵：代表放大技術分析圖。
 小鍵：代表縮小技術分析圖。
 < 鍵：代表依照日期向左移動技術分析之查價線。
 > 鍵：代表依照日期向右移動技術分析之查價線。

◎期貨自選



自選：點選自選代表把該商品加入自選股中；目前系統提供五組自選群組，每組群組不限個股支數。