

| <p>◎ 系統設定</p> |  | <p>從首頁點擊「系統設定」圖示進入。</p> | | | | | | |
|----------------------|------------------------------------------------------------------------------------------------------------------------------------------------------------------------------------------------------------------------------------------------------------------------------------------------------------------|-------------------------|----|---------|----------|----------|------------|--------------------------------------------|
| <p>◎ 系統設定 — 基本資料</p> |  <table border="1" data-bbox="252 1176 719 1377"> <thead> <tr> <th>名稱</th> <th>電話</th> </tr> </thead> <tbody> <tr> <td>康和證語音下單</td> <td>40585858</td> </tr> <tr> <td>康和證080下單</td> <td>0800886016</td> </tr> </tbody> </table> | 名稱 | 電話 | 康和證語音下單 | 40585858 | 康和證080下單 | 0800886016 | <p>系統設定：提供用戶外撥設定、喜好設定、顯示欄位設定及語音設定四大功能。</p> |
| 名稱 | 電話 | | | | | | | |
| 康和證語音下單 | 40585858 | | | | | | | |
| 康和證080下單 | 0800886016 | | | | | | | |

◎系統設定——外撥設定

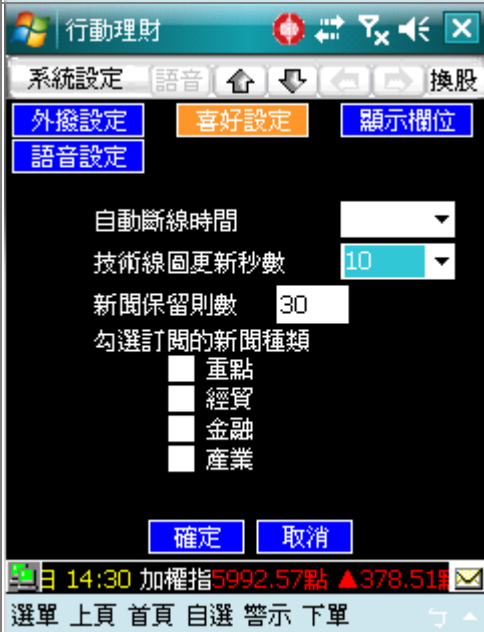


外撥設定：提供外撥電話號碼設定功能。

外撥設定方式：設定外撥功能，必須填寫名稱及電話號碼輸入完成後，點選新增即完成外撥設定功能。外撥設定號碼建議可輸入您的專屬理財專員及語音下單代表號，方便於日後交易使用。

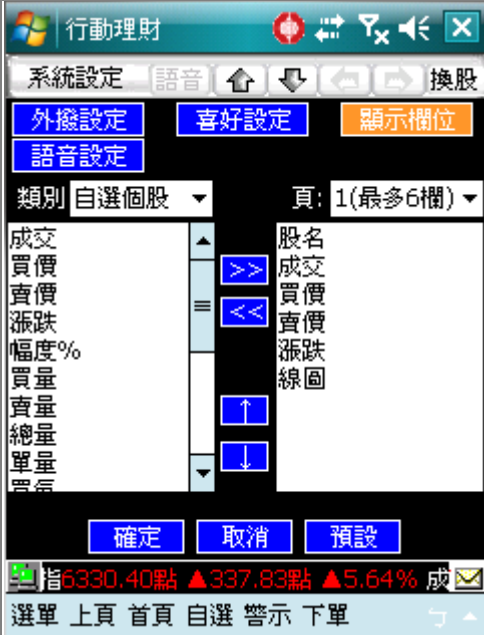
外撥：設定完成外撥選單後，透過下方工作列之外撥按鍵，即可快速外撥之設定門號。若您使用3G門號及3G PDA外撥，在外撥通話時數據仍可保持連線。若是透過2G門號及2G PDA時，系統將會斷線，但當通話結束時，系統將主動重新連線。

◎系統設定——喜好設定



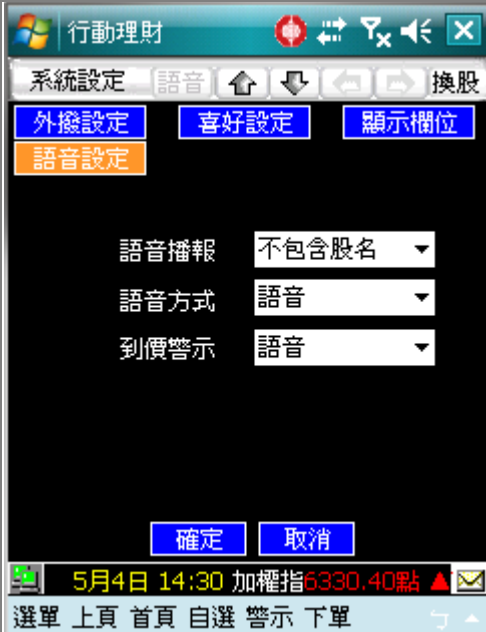
喜好設定：提供自動斷線時間、技術線圖更新秒數、新聞保留則數、訂閱新聞種類。

◎系統設定——顯示欄位



顯示欄位：系統提供個人化報價欄位設定功能，設定時可依照不同選單功能，設定報價顯示欄位之順序及資訊。

◎ 系統設定 — 語音欄位



語音設定：系統提供個人化語音播報欄位設定功能，設定時用戶需求，設定語音報價欄位之順序及資訊。系統預設之語音播報值為股名、成交及漲跌。

◎ 系統資訊



系統資訊：提供軟體使用狀態說明。

◎ 系統工具 — 選單



系統工具：提供備份、還原及連線設定功能。

備份：備份是將個人資料如憑證以及信件等備份到記憶卡中。

還原：將之前備份資料還原。

連線設定：提供用戶設定系統連線方式。連線設定若有加入遠傳 e 券商 300 型或中華至尊優惠包，請務必要將連線方式，設定為正確的連線方式，否則將有可能自行負擔連線費用。