



從首頁點擊「財經新聞」圖示進入。



類股輪播：提供電視牆輪撥報價功能，目前提供上市、上櫃、產業股、集團股、概念股及熱門股六大類分類報價選單。

上市類股：上市類股提供 38 類股分類。類股包含指數類及權證類之即時報價資訊，查詢時點選該類股名稱即可進入該類股之商品欄位報價。

上市類股選單切換：可透過上、下頁鍵切換上市類股選單。

◎類股輪播——上櫃



行動理財

類股輪播 語音 換股

上市	上櫃	產業股
集團股	概念股	熱門股

上櫃 頁:1/2(31筆)

指數類	受益憑證	認購(售)權證
食品工業	塑膠工業	紡織纖維
電機機械	電器電纜	玻璃陶瓷
鋼鐵工業	橡膠工業	建材營造
航運業	觀光事業	金融保險
貿易百貨	化學工業	生技醫療業
油電燃氣業	半導體業	電腦週邊設備
光電業	通信網路業	電子零組件業
電子通路業	資訊服務業	其他電子業

4:30 加權指5992.57點 ▲378.51點

選單 上頁 首頁 自選 警示 下單

上櫃類股：上櫃類股提供 31 類股分類。類股包含指數類及管理股票類之即時報價資訊，查詢時點選該類股名稱即可進入該類股之商品欄位報價。

◎類股輪播——產業股



行動理財

類股輪播 語音 換股

上市	上櫃	產業股
集團股	概念股	熱門股

產業股 頁:1/3(63筆)

DRAM	IC設計	IC製造
封裝測試	印刷電路	主機板
桌上電腦	工業電腦	筆記電腦
電腦週邊	監視器	面板五虎
背光模組	彩色濾光片	STN-LCD
掃描器	連接器線	磁碟陣列
電腦機殼	電源供應	被動元件
LED	光碟片	光碟機
數位相機	手機相關	數據機

4月30

選單 上頁 首頁 自選 警示 下單

產業類股：產業類股提供 63 種產業類股分類

產業類股選單切換：可透過上、下頁鍵切換產業類股選單。

◎類股輪播——集團股



行動理財

類股輪播 語音 換股

上市	上櫃	產業股
集團股	概念股	熱門股

集團股 頁:1/2(49筆)

力麗	力霸	大同
大億	士紙	三商行
中信	中鋼	中纖
日月光	台南幫	台聚
台塑	正隆	永大
永豐餘	光寶	宏碁
和信	和桐	東元
東帝士	長榮	矽品
金鼎	金寶	建鼎

↓0.74% 成交1370億 最高5995.12點 最

選單 上頁 首頁 自選 警示 下單

集團股：集團類股提供 49 種產業類股分類。

集團股選單切換：可透過上、下頁鍵切換集團類股選單。

◎類股輪播 | 概念股



概念股：集團類股提供 31 種概念股分類。

概念股選單切換：可透過上、下頁鍵切換概念股選單。

◎類股輪播 | 熱門股



熱門股：熱門類股提供 29 種熱門股分類方式。

熱門股選單切換：可透過上、下頁鍵切換熱門股選單。

◎系統設定 | 基本資料



系統設定：提供用戶外撥設定、喜好設定、顯示欄位設定及語音設定四大功能。

◎系統設定－外撥設定

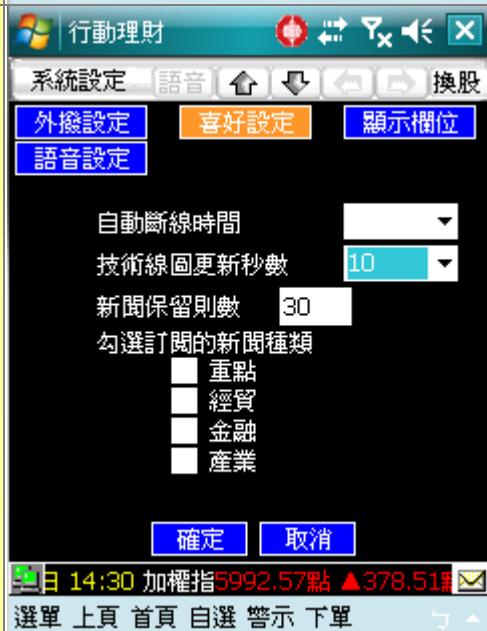


外撥設定：提供外撥電話號碼設定功能。

外撥設定方式：設定外撥功能，必須填寫名稱及電話號碼輸入完成後，點選新增即完成外撥設定功能。外撥設定號碼建議可輸入您的專屬理財專員及語音下單代表號，方便於日後交易使用。

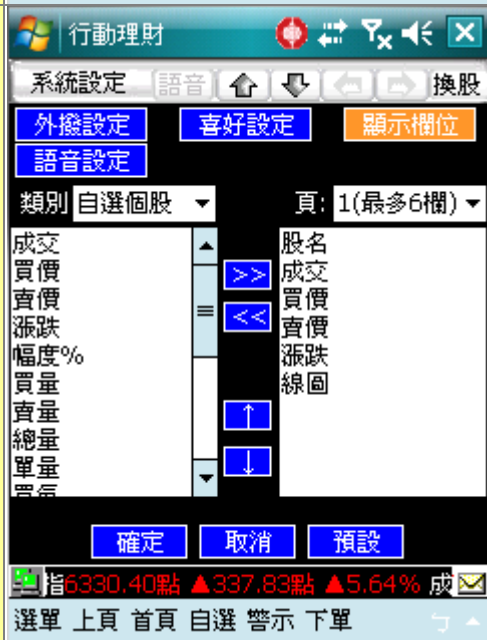
外撥：設定完成外撥選單後，透過下方工作列之外撥按鍵，即可快速外撥之設定門號。若您使用3G門號及3G PDA外撥，在外撥通話時數據仍可保持連線。若是透過2G門號及2G PDA時，系統將會斷線，但當通話結束時，系統將主動重新連線。

◎系統設定－喜好設定



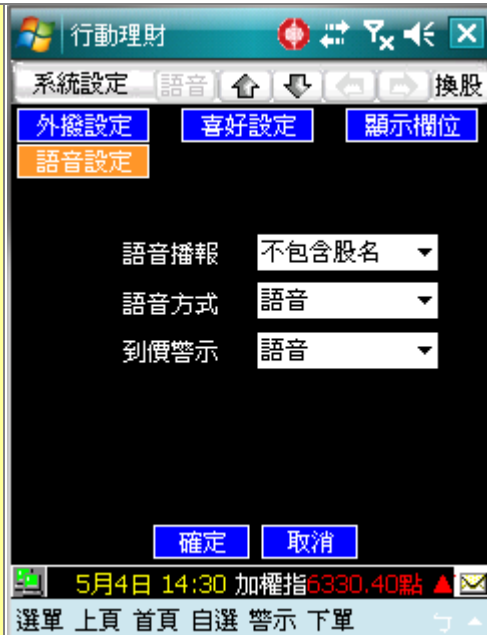
喜好設定：提供自動斷線時間、技術線圖更新秒數、新聞保留則數、訂閱新聞種類。

◎系統設定－顯示欄位



顯示欄位：系統提供個人化報價欄位設定功能，設定時可依照不同選單功能，設定報價顯示欄位之順序及資訊。

◎ 系統設定 | 語音欄位



語音設定：系統提供個人化語音播報欄位設定功能，設定時用戶需求，設定語音報價欄位之順序及資訊。系統預設之語音播報值為股名、成交及漲跌。

◎ 盤後資料



盤後資訊：提供 22 種盤後資訊，可透過下拉式選單挑選不同的盤後資訊。

盤後資訊商品連結報價：盤後資訊若有顯示商品名稱，則可點選該商品名稱，系統將主動切換該商品之即時報價。

◎ 系統資訊



系統資訊：提供軟體使用狀態說明。



系統工具：提供備份、還原及連線設定功能。

備份：備份是將個人資料如憑證以及信件等備份到記憶卡中。

還原：將之前備份資料還原。

連線設定：提供用戶設定系統連線方式。連線設定若有加入遠傳 e 券商 300 型或中華至尊優惠包，請務必要將連線方式，設定為正確的連線方式，否則將有可能自行負擔連線費用。